

DAIHATSU 滋賀県限定

イースL ウキウキスペシャル

車両本体価格
+諸費用+特別装備

**コミコミ
価格**

93万円

e:S

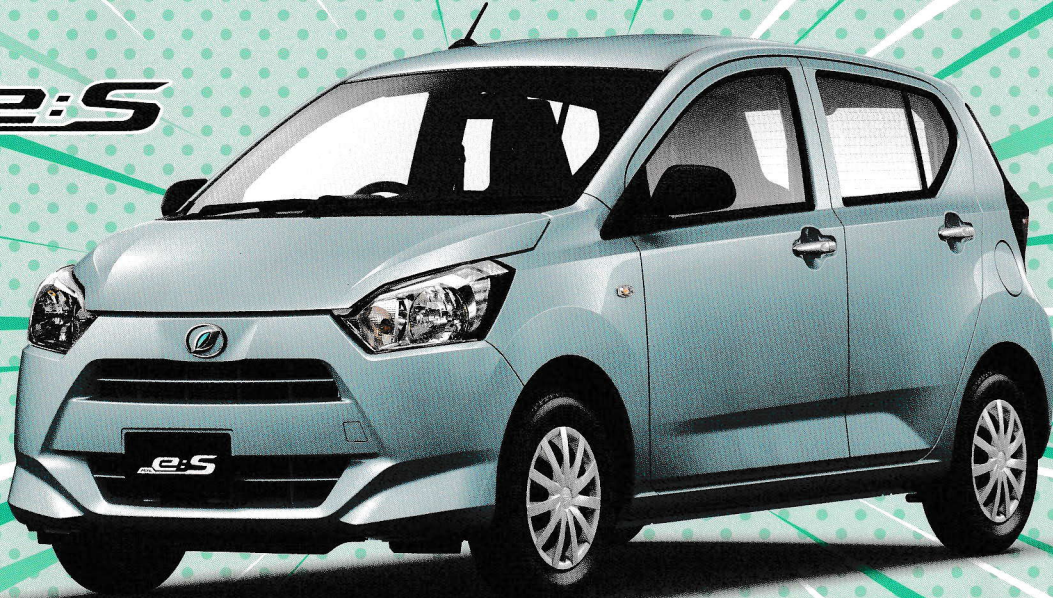


Photo:ミライースL 2WD CVT。
ボディカラーはスカイブルーメタリック(B83)。

WLTCモード

走行燃費^{※2}
(2WD)

25.0
km/L

ベース車両

ミライースL

オーディオレス 2WD CVT

車両本体価格

893,200^{※1}

(消費税抜き 812,000円)

諸費用^{※4}

- ・自賠責保険料(37ヶ月) 27,330円
- ・リサイクル資金管理料金 290円
- ・検査登録手續代行費用 26,820円
- ・預り法定費用[・] 2,680円
- ・納車費用[・] 8,800円
- ・リサイクル預託金 7,140円
- ・自動車重量税[・] 3,700円

諸費用 合計 76,760円

特別装備



ロングバイザー
10,252円



カーペットマット(グレー)
15,576円

特別装備 合計 25,828円

通常合計価格 **995,788円** (正貨・税込)のどろ

**イースL
ウキウキスペシャル価格**

93 (税込)
万円

65,788円
お得!!

^{※1}車両本体価格は、スペアタイヤ&タイヤパンク応急修理セットおよびタイヤ交換用工具付の価格です。オプションカラーを選択の場合は、別途費用がかかります。

^{※2}燃料消費率は定められた試験条件での値です。お客様の使用環境(気象、渋滞等)や運転方法(急発進、エアコン使用等)に応じて燃料消費率は異なります。

^{※3}WLTCモードは市街地、郊外、高速道路の各走行モードを平均的な使用時間配分で構成した国際的な走行モードです。

^{※4}下取車がある場合、車庫証明が必要な場合は、別途費用がかかります。他のお買得バック・用品プレゼントとの併用は出来ません。詳しくはスタッフまで。